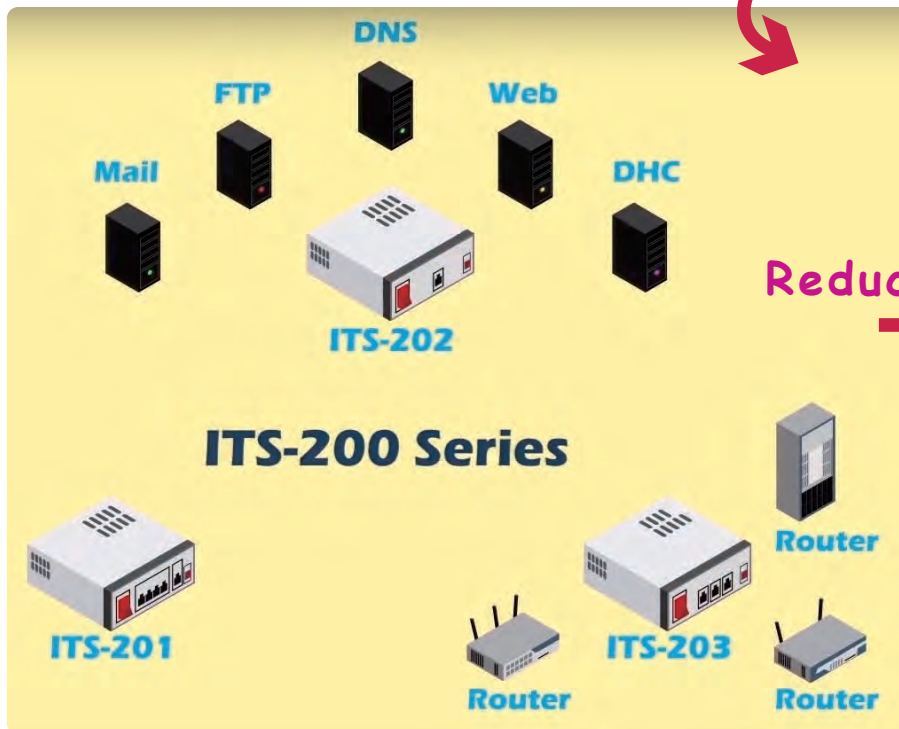


● 簡化學習拓撲



Reduced to

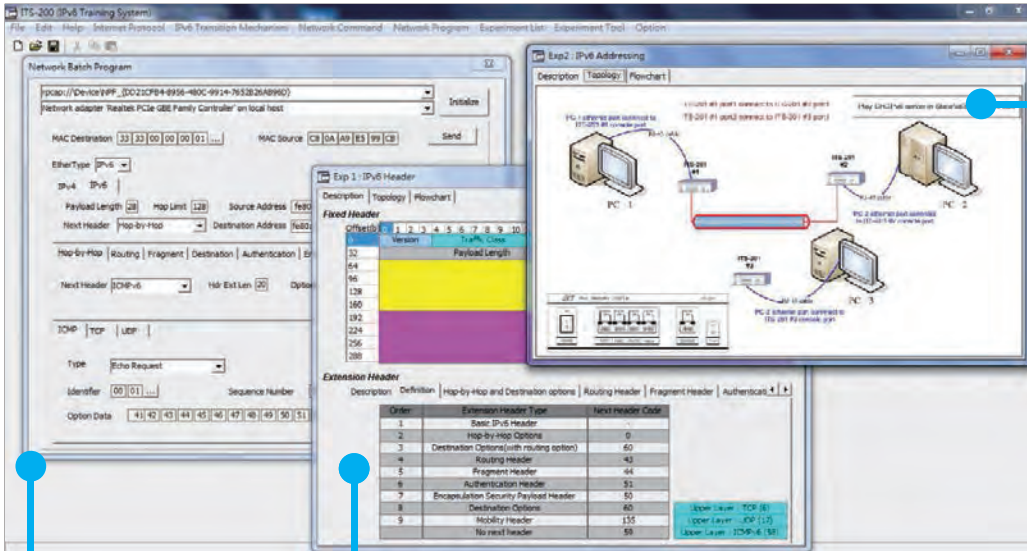


Reduced to



ITS-200 系列產品設計的目的即在於希望提供學習者一能全盤瞭解 IPv6 的規範及作業行為的實驗平台，本實驗平台包括 ITS-201(host:client) · ITS-202(host:server) 及 ITS-203(router) 三種。三者不但可搭配成不同的網路拓撲進行組合實驗，亦可單獨實驗並觀察其運作原理。

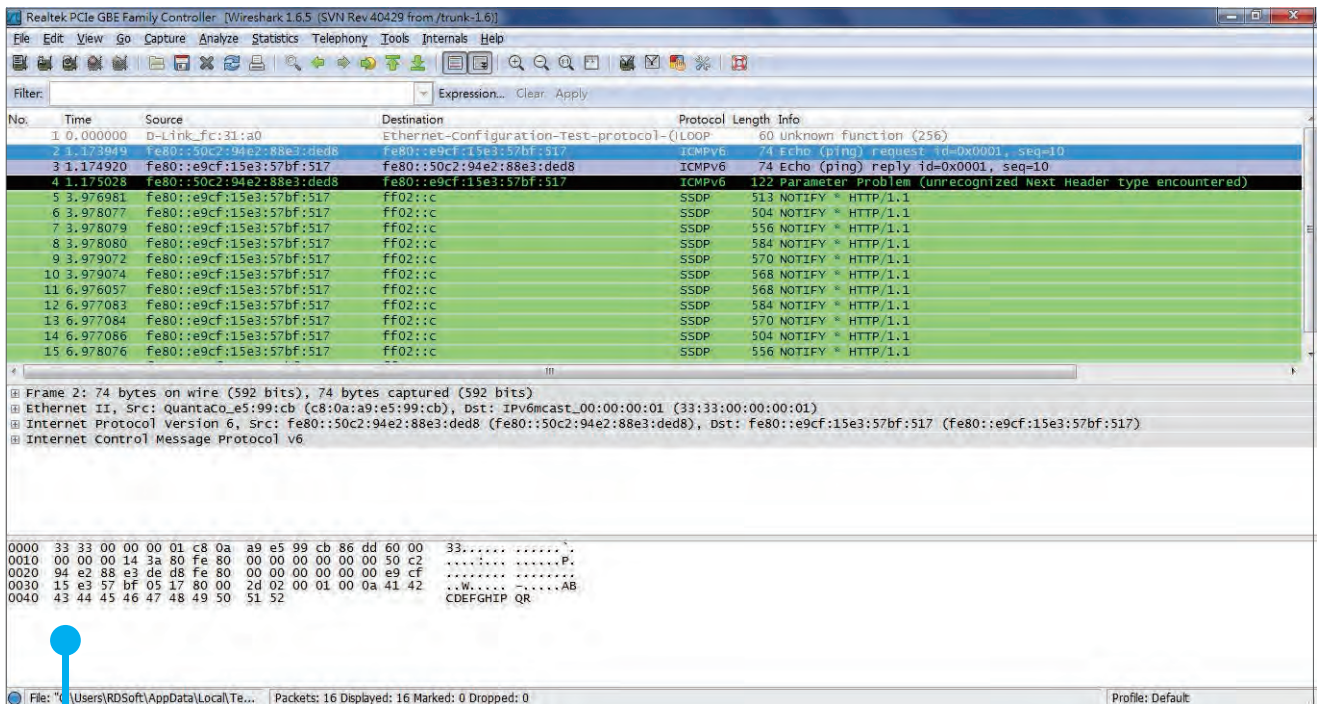
● 最強大的學習軟體



拓撲
建造
指南

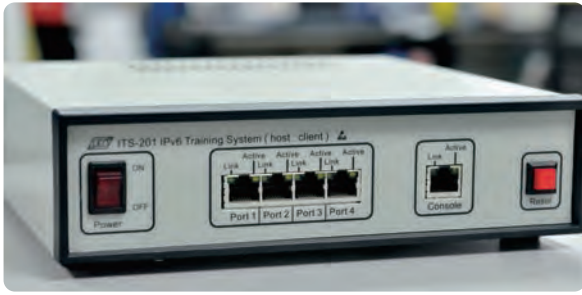
易於設定

完整的通訊協定教材



與最熱門的封包擷取軟體相容

● 高品質的訓練系統



ITS-201 (host : client) 可以模擬超過 10 種封包通訊協定。可支援 IPv4 和 IPv6 雙堆疊系統和遠端封包擷取服務(RPCAP)。使用可過濾的TAP配置負載平衡和通訊埠綁定，以避免封包丟失的問題。



ITS-202 (host : server) 扮演著伺服器的角色，提供 IPv6 的DHCP、DNS、web、mail 及 FTP 等五種伺服器服務。使用者可在瀏覽器上直接進行 IPv6 伺服器的設定並觀察實際應用程序的行為。



ITS-203(router) 其路由協定部分支援 Static、RIPng 及 OSPFv3 三種。針對 ITS-203 實驗所開發的GUI軟體，使用者僅需依照實驗手冊的拓樸接線及設定即可控制 ITS-203 完成路由實驗。

