

# KR-115B

## 冷凍循環系統 (HMI)

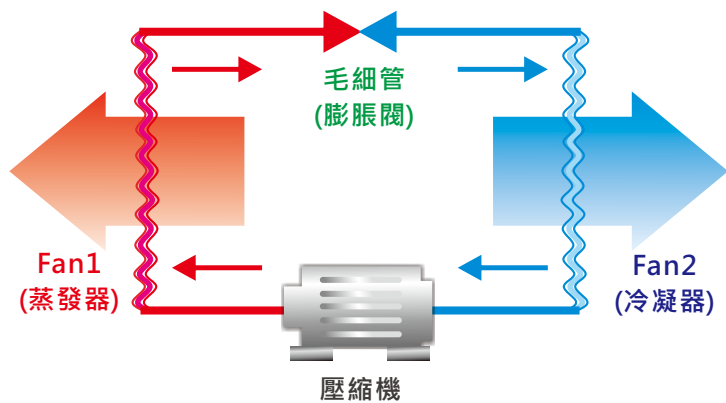
KR-115B是專門為學習冷凍工程中的熱傳導理論所設計的。

冷凍循環系統(HMI)除了四大主要元件之外，還需要包括儲液器、分液器及乾燥過濾器等輔助元件，KR-115B將所有系統所需的元件安裝在面板上，方便學生直接操作和觀察。

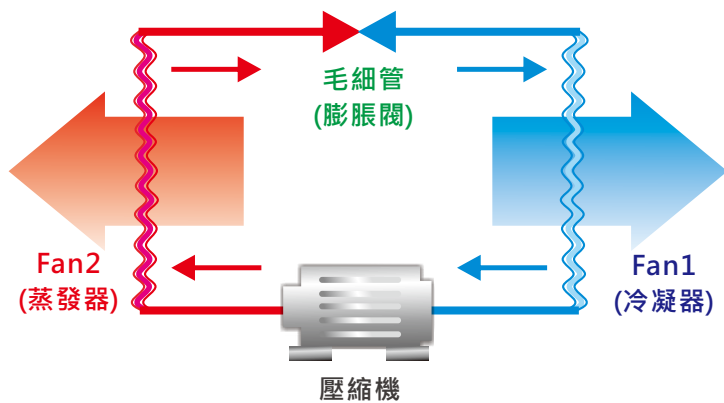
## ● 冷凍循環系統原理

通過冷媒的不同流動路徑學習熱泵和冷凍系統的操作原理。

### 熱泵循環

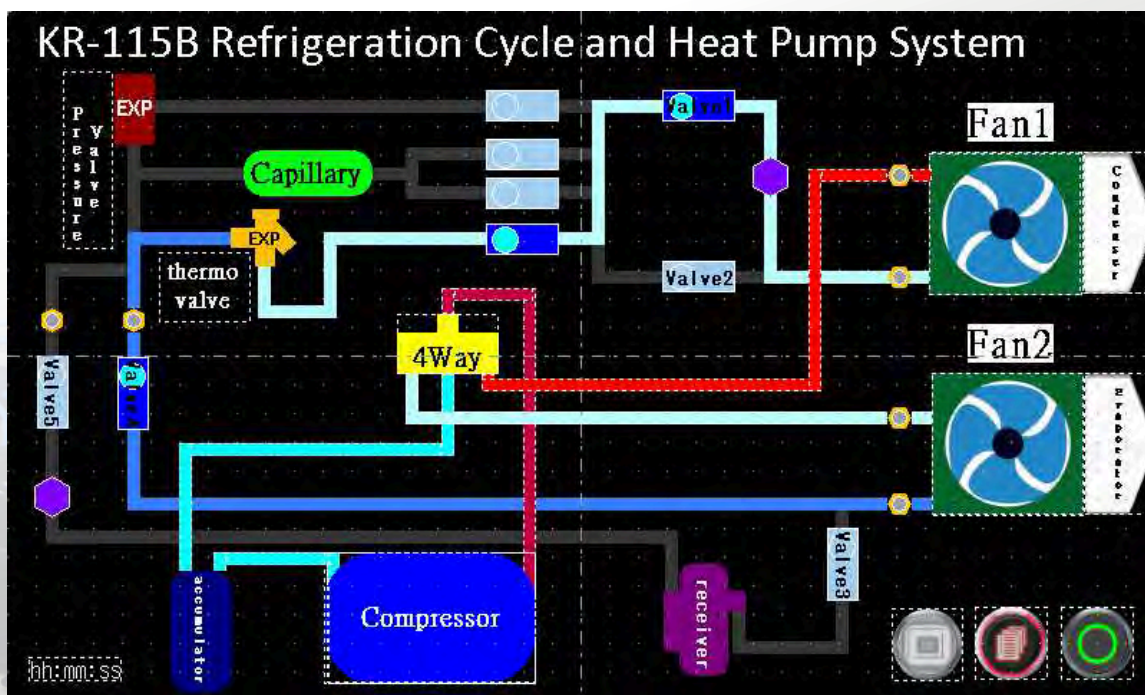


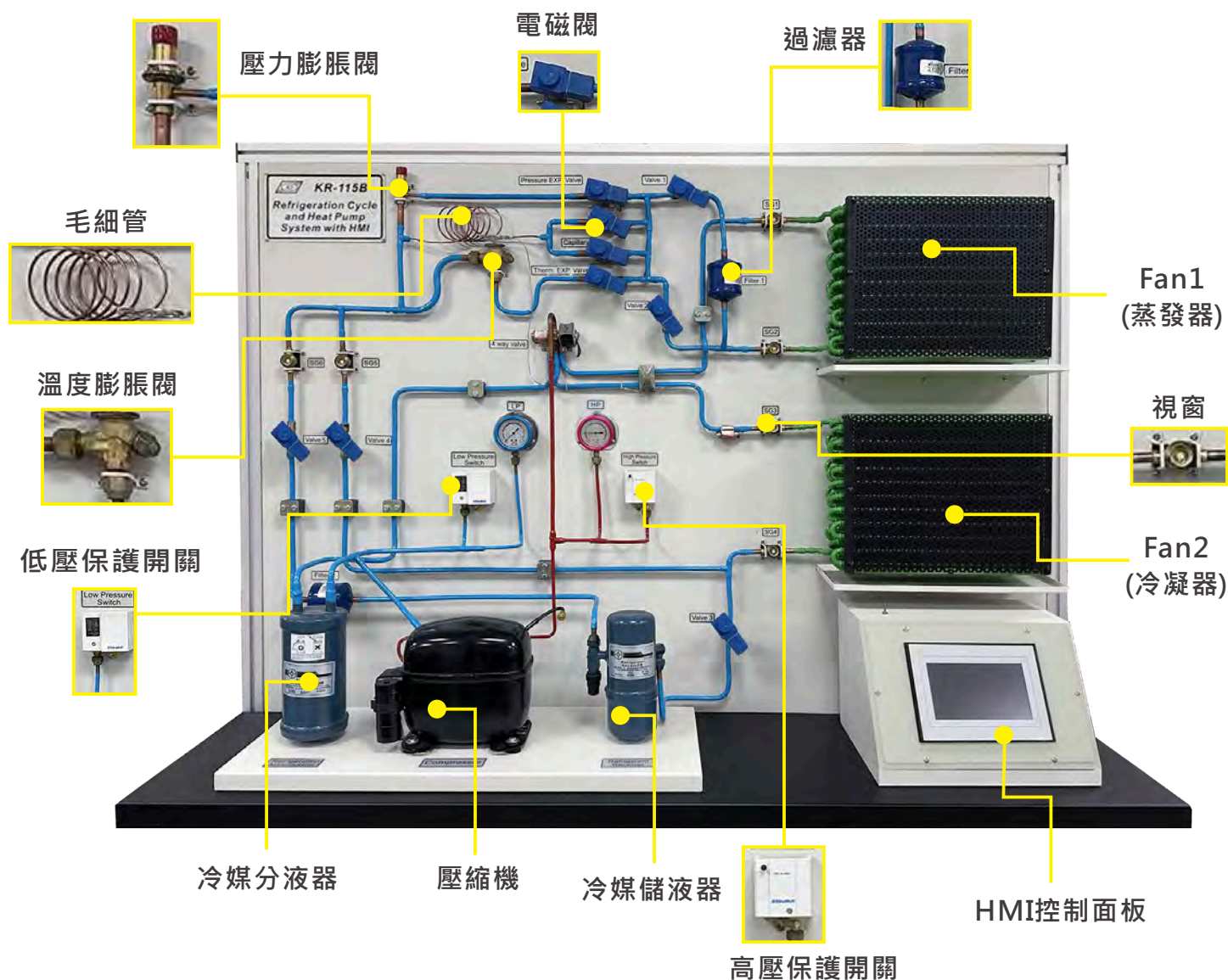
### 冷凍循環 (反轉熱泵)



## ● 人機界面控制 (HMI)

人機界面控制系統方便學生們可以在實驗過程中監控系統狀態，系統的工作狀態、溫度和壓力可以顯示在觸控螢幕上以便調整。





## ● 系統特色

- ➡ 提供6個視窗，觀察通過蒸發器，冷凝器，膨脹裝置和壓縮機前後的冷媒狀態變化。
- ➡ 提供高低壓保護開關，在檢測到冷媒流動方向錯誤時自動停止壓縮機。
- ➡ 使用觸控螢幕控制並顯示數據。
- ➡ 可以使用VNC進行無線控制。(需要使用WIFI AP)