


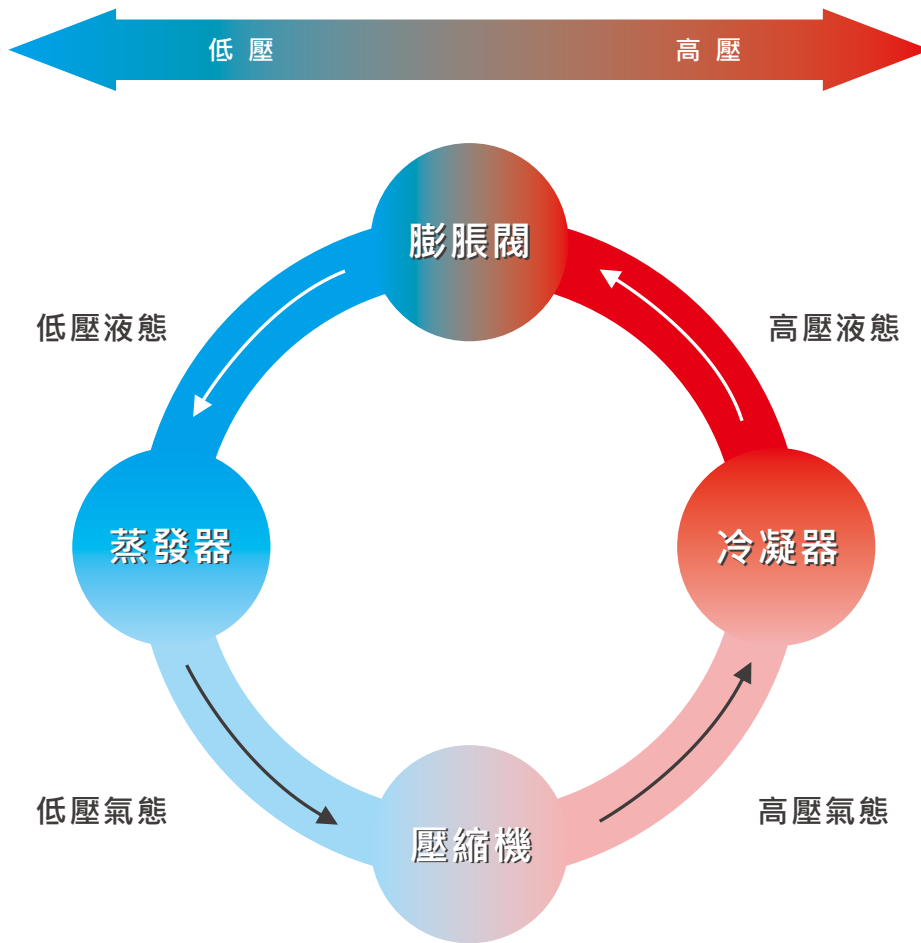
KR-101

冰箱實驗系統

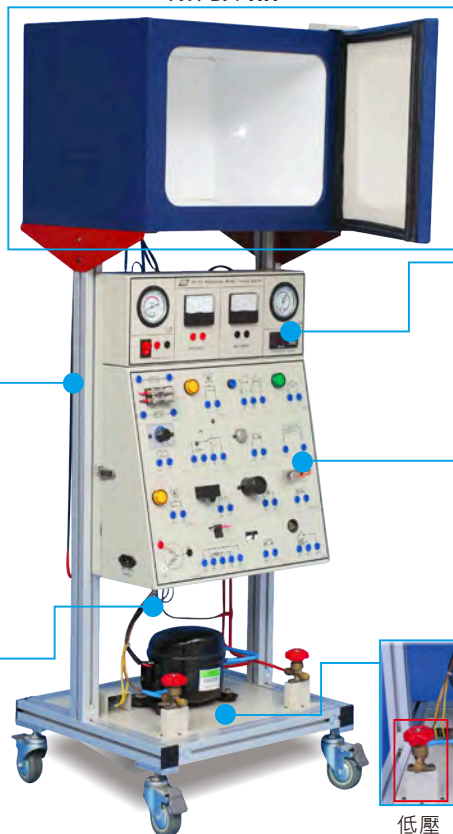


冰箱模型培訓系統(KR-101)將所有必要的冰箱組件放置在系統的前面板上。包括冷凝器、壓縮機、蒸發器和毛細管在內的四個主要元件位於系統的後側，供學生觸摸和感受它們。通過觀察這4個元件，學生還可以繪製莫里爾圖表，記錄冷凍循環不同階段冷媒的特性。

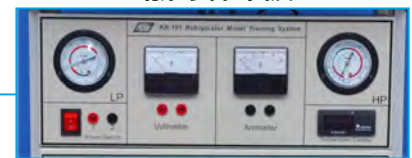
● 冰箱冷凍循環系統



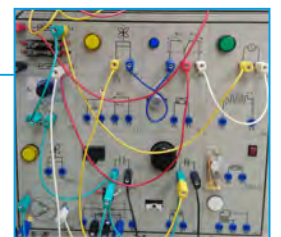
蒸發器



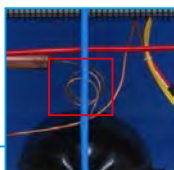
儀表面板



冰箱控制電路



毛細管



壓縮機



低壓
維修閥

高壓
維修閥

過濾器
& 乾燥器



● 系統特色

1. 教師模式：將教師板插入側槽，可使系統正常運行，而不會受到前面板上自行構建的電路所影響。
2. 冷凍系統的主要元件，包括冷凝器、壓縮機、蒸發器、毛細管、過濾器 and 乾燥器，呈現以便更清晰地觀察。
3. KR-101由各種電子元件和儀表組成，它允許學生構建電路來控制系統，並使用儀表記錄系統運行過程中各種元件的狀態。



● 學習主題

- ▢ 壓縮機接線的實踐練習
- ▢ 了解冰箱的特性
- ▢ 冰箱系統控制電路的構造
- ▢ 繪製莫里爾圖表
- ▢ 管理冰箱系統
- ▢ 觀察冰箱的性能