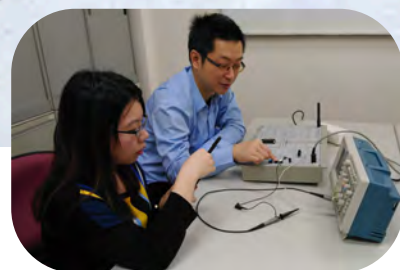
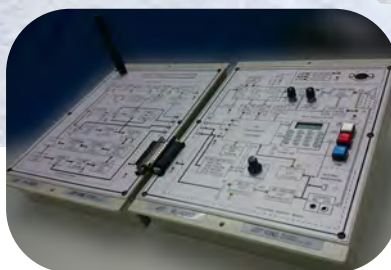
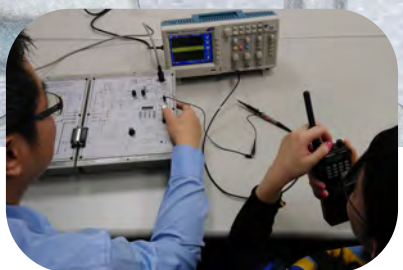
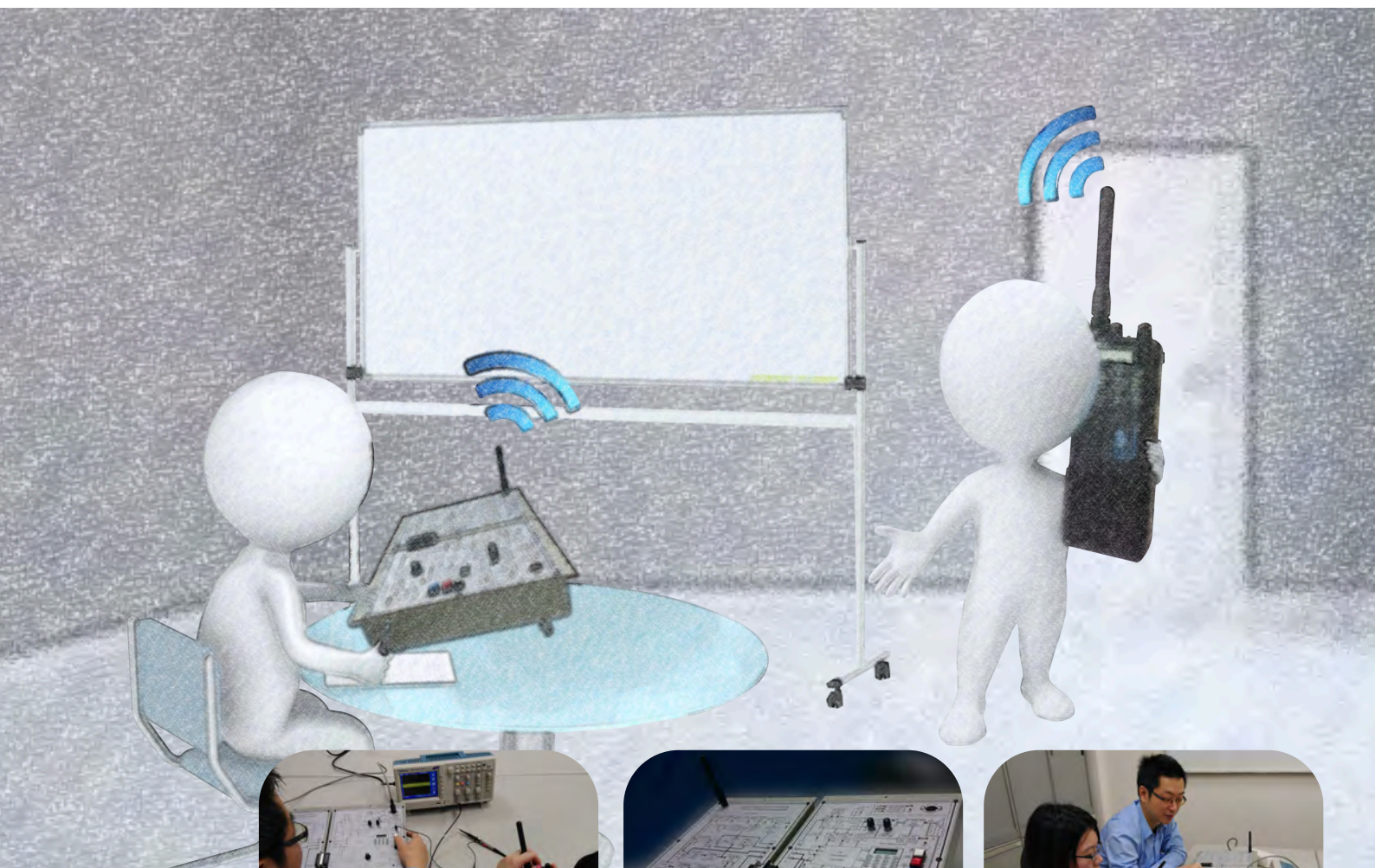


# KL-900B

## 類比通訊系統



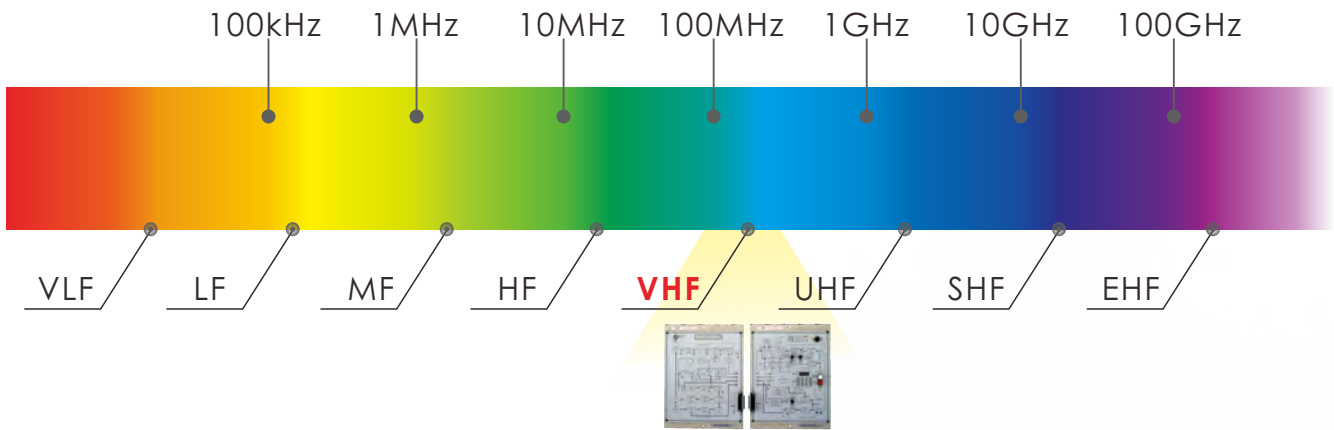
KL-900B 類比通訊系統展示了基於144MHz VHF頻段的無線對講機設計結構。無線對講機的模組包括接收器模組、發射器模組、音頻放大模組和麥克風放大模組。

各個模組的電路圖清晰地印刷在面板上，使學生能夠全面了解無線對講機的構造原理。

# 特點

1. KL-900B 結合實驗電路及模組，提供初學者完整之類比通訊相關的實驗課程。
2. 具系統架構之實驗內容，更能增加學習之效果。
3. 採用 144MHz 無線半多工傳輸模式。

# 無線電頻譜圖



# 收發訊號系統簡易圖

