

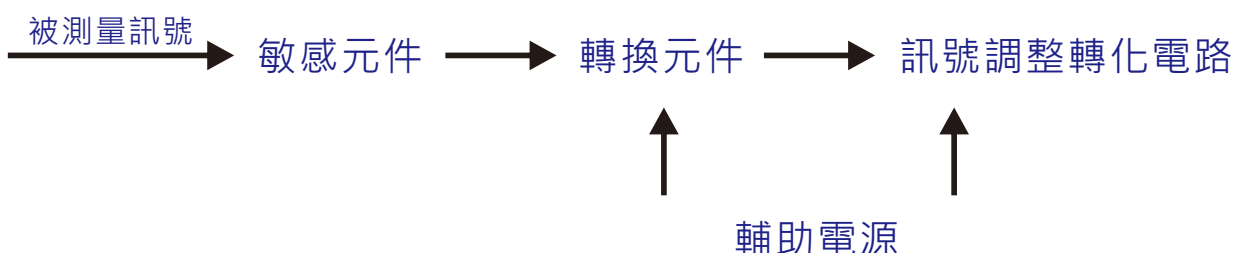
基礎感測實驗器

KL-620

KL-620基礎感測器實驗室是一套微電腦控制感測器實驗系統。其模組化和閉環控制電路允許實現工業應用中使用的開放式單獨控制迴路。

● 什麼是感測器？

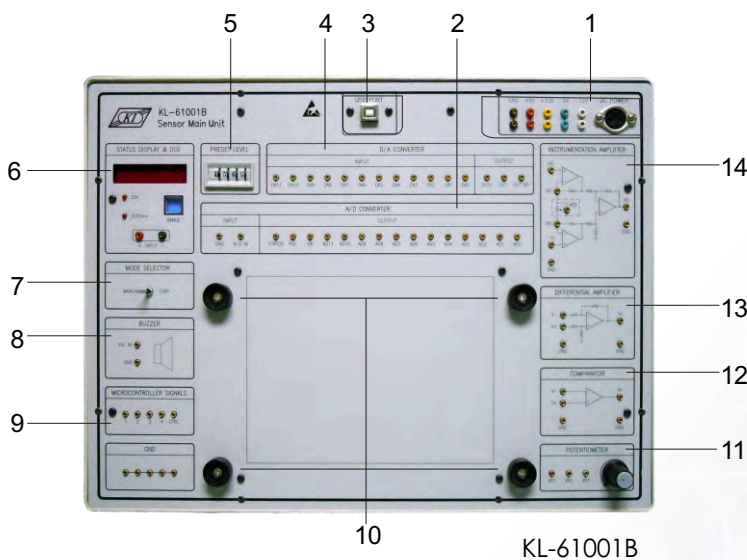
感測器是一個轉換器，用於測量物理質量並將其轉換為可供觀察者或電子儀器讀取的信號。



● 特點

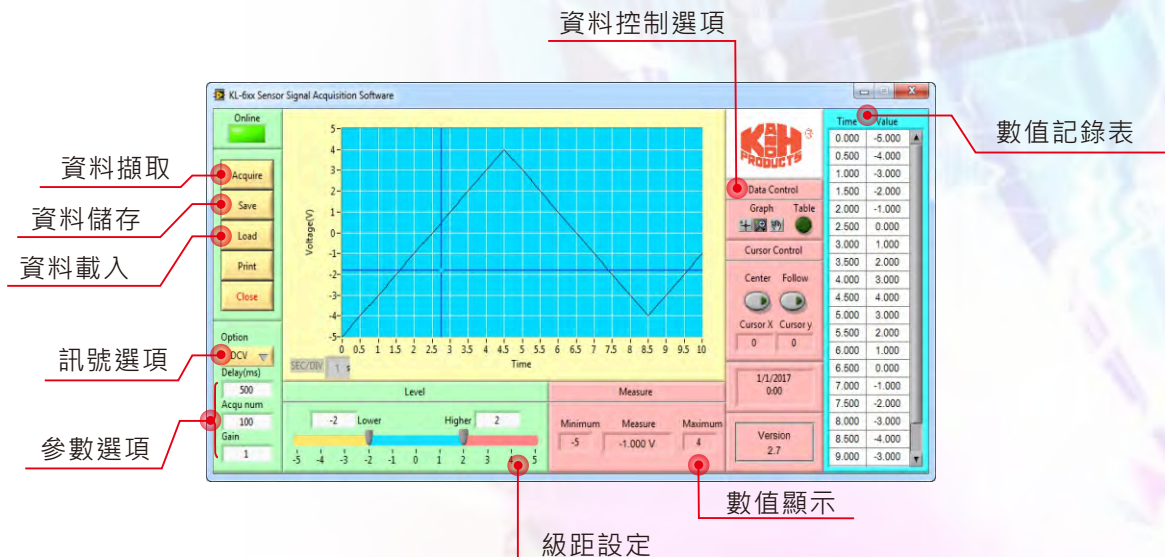
1. 感測器電氣規格符合工業標準
2. 提供USB電腦介面
3. 主機及模組採開放式設計並具備延展擴充性
4. 提供資料擷取軟體
5. 集成各種常見感測器
6. 單元式系統化教學

● 感測器主機 (KL-61001B)



1. 直流輸出電壓
2. A/D Converter
3. USB界面連接器
4. D/A Converter
5. 設定準位指撥開關
6. 狀態顯示器及直流電壓表
7. 選擇器
8. 警報器
9. 單晶片輸出控制端
10. 模組腳座
11. 電位器
12. 比較器
13. 差動放大器
14. 儀器放大器

● 資料擷取軟體界面



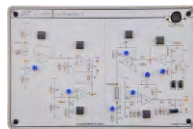
● 感測元件趨勢



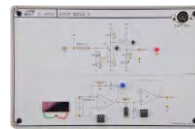
● 實驗模組



KL-64001A
各類感測器特性實驗 (一)



KL-64005A
溫度/濕度感測器實驗



KL-64009
CDS/光伏打電池
感測器實驗



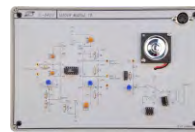
KL-64013
液位控制實驗



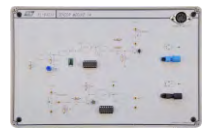
KL-64002
各類感測器特性實驗 (二)



KL-64006
紅外線/超音波感測器實驗



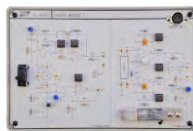
KL-64010
V/F 轉換器實驗



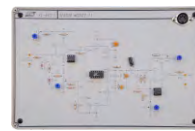
KL-64014
光纖傳輸實驗



KL-64003A
各類感測器特性實驗 (三)



KL-64007A
壓力/應變計感測器實驗



KL-64011
F/V 轉換器實驗



KL-64015
LVDT感測器實驗



KL-64004
常用感測器特性實驗



KL-64008
電流/近接感測器實驗



KL-64012
PT100溫度感測器實驗



KL-64016
旋轉角度感測器實驗