

## KL-200

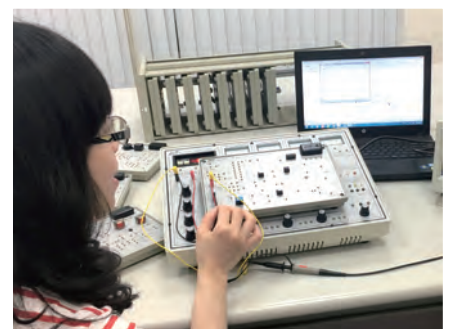
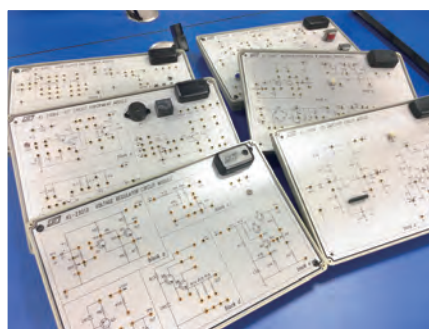
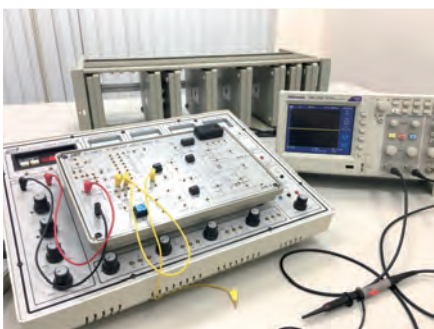
### 線性電路實驗器



KL-200 線性電路實驗器是一套完整、全面性的實驗平台，適用於學習電子學、線性電路的使用者。

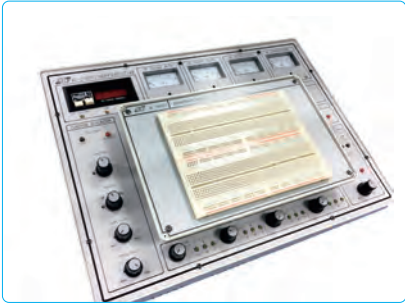
主機上包含了電源供應器、信號產生器、測量儀器等，方便使用者操作，適合用於電路開發及測試。

CE

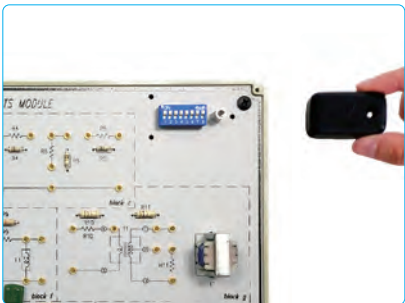




- 結合實驗電路及實驗器，提供完整、紮實的線性電路課程。

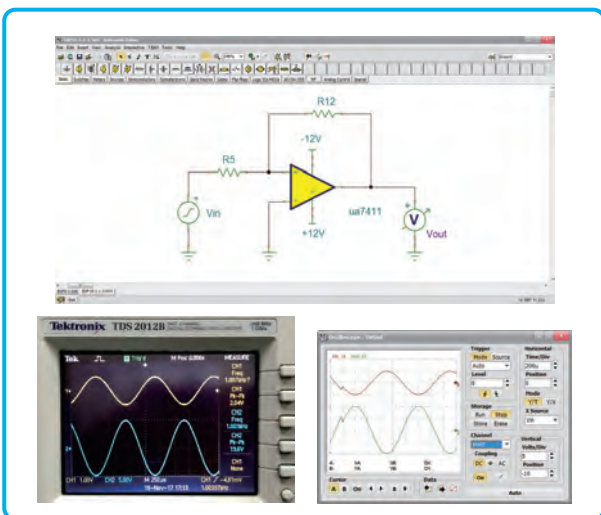


- 透過萬用實驗板(BreadBoard)，使用者可以設計不同的實驗，增加實驗器效能。



- 每塊實驗模組具有一只八位元DIP開關，使用者透過此開關來練習故障排除。

## ● 強大的電路模擬軟體



- ◆ 內建各模組電路圖
- ◆ 具備錯誤模擬功能
- ◆ 使用者可將軟體的模擬結果與實際電路所量測到的訊號進行比較，提升學習效果
- ◆ 支援虛擬儀表

## ● 多元的模組化學習



### 完整的實驗內容與教學資源

- ◆ 二極體特性實驗
- ◆ 二極體截波電路與箝位電路實驗
- ◆ 整流電路實驗
- ◆ 微分與積分電路實驗
- ◆ 電晶體特性實驗
- ◆ 電晶體放大電路實驗
- ◆ 場效電晶體特性實驗
- ◆ 場效電晶體放大特性實驗
- ◆ 多級放大電路實驗
- ◆ 電晶體負回授電路
- ◆ 電晶體正回授電路
- ◆ 穩壓/定電流電路實驗
- ◆ 調變與解調電路實驗
- ◆ OP AMP基本特性實驗
- ◆ OP AMP基本放大實驗
- ◆ 運算放大器放大特性之應用(I)
- ◆ 運算放大器放大特性之應用(II)
- ◆ 運算放大器振盪電路實驗(正回授電路)