

物聯網創新實驗系統

IOT-100



● 擁有最受歡迎的無線通訊節點和感測模組

由 WiFi / Bluetooth / ZigBee / EnOcean 無線通訊節點和 19 種感測模組組合而成的最完整教學系統

採用了四種不同的無線通訊協定在互不干擾的情況下，可因應使用者不同的環境及需求選擇不同的無線感測技術並透過 MQTT (Message Queuing Telemetry Transport) 協定彙整資料於同一裝置供使用者從雲端或近端進行觀察。四種無線通訊協定分別為 ZigBee、Bluetooth、WiFi 及 EnOcean。各無線通訊模組可整合運作亦可獨立工作。



WiFi



ZigBee®



Bluetooth®



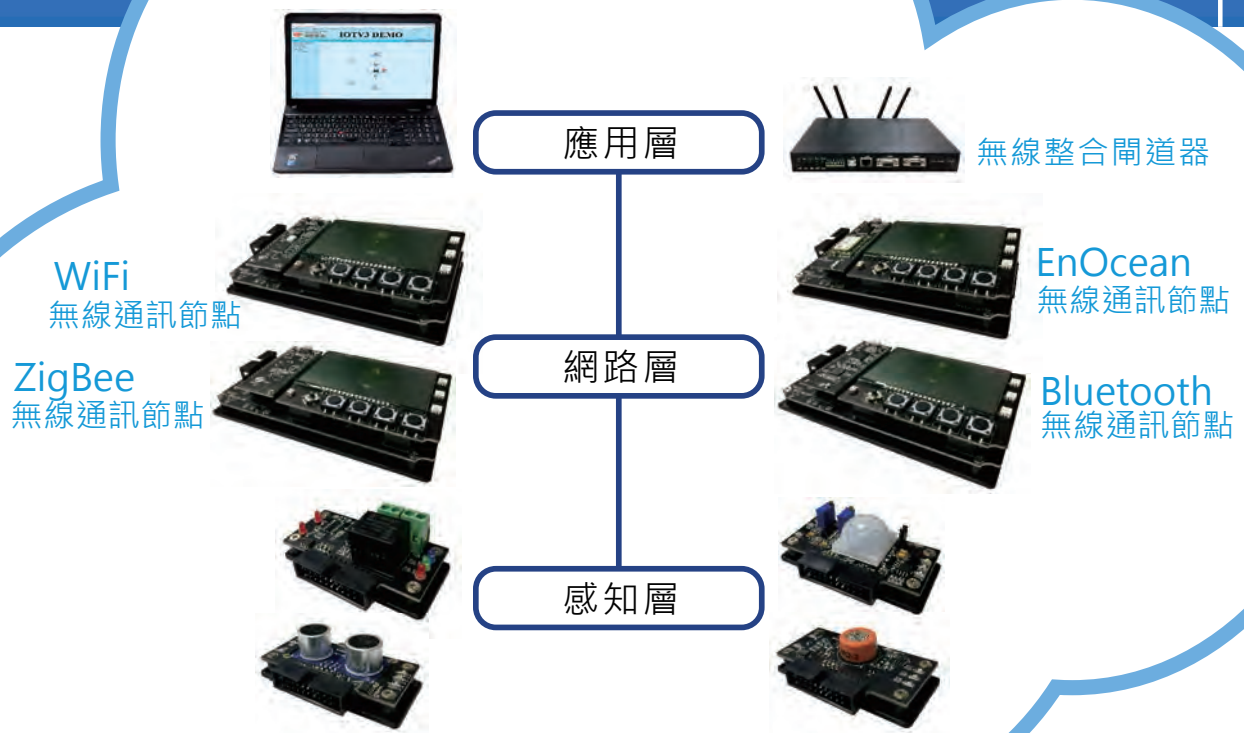
enocean

● 簡化易懂的學習拓樸

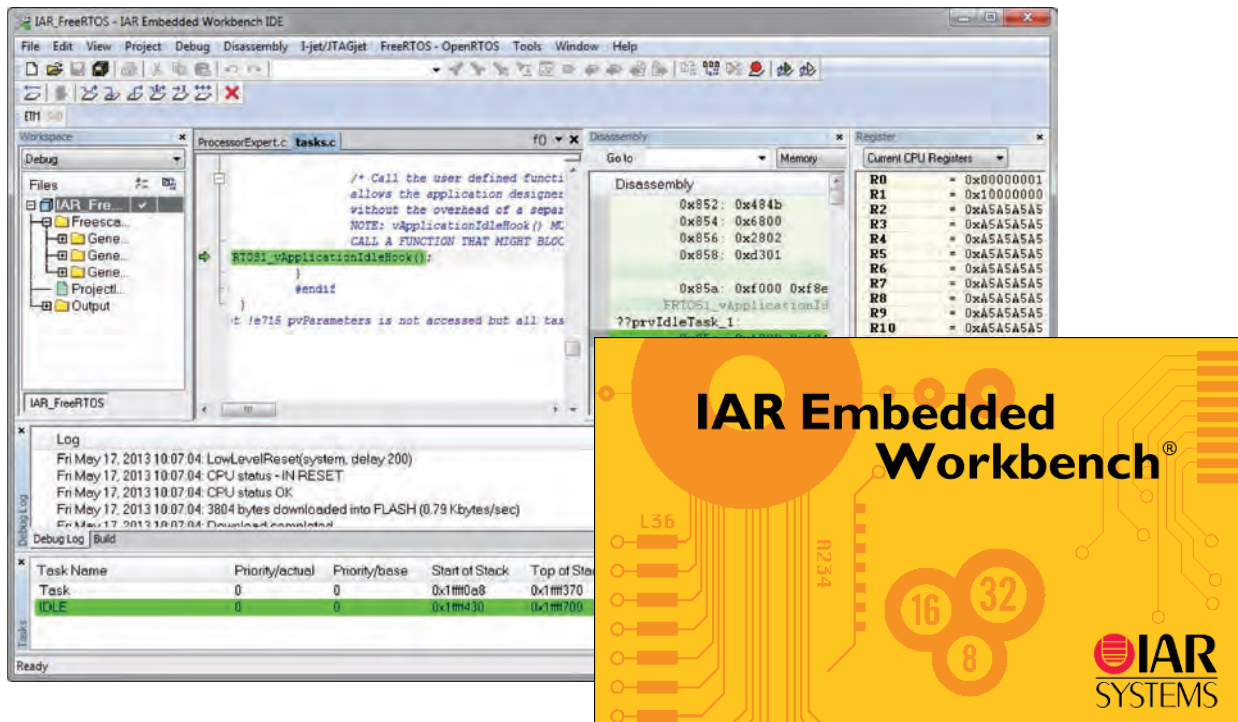
Internet of Things



IoT



● 物聯網控制技術



IAR Embedded Workbench 是一款為嵌入式系統提供開發工具的軟體。

● IOT-100 整合 ITS-200 IPv6 實驗設備

為了讓用戶更多的了解物聯網網路技術和通信協議，IOT-100 整合了 ITS-200 IPv6 實驗設備，可供用戶構建和模擬 Internet 或 Intranet 環境，通過 ITS-200 路由器設備來實現物聯網中傳輸的信息。

