

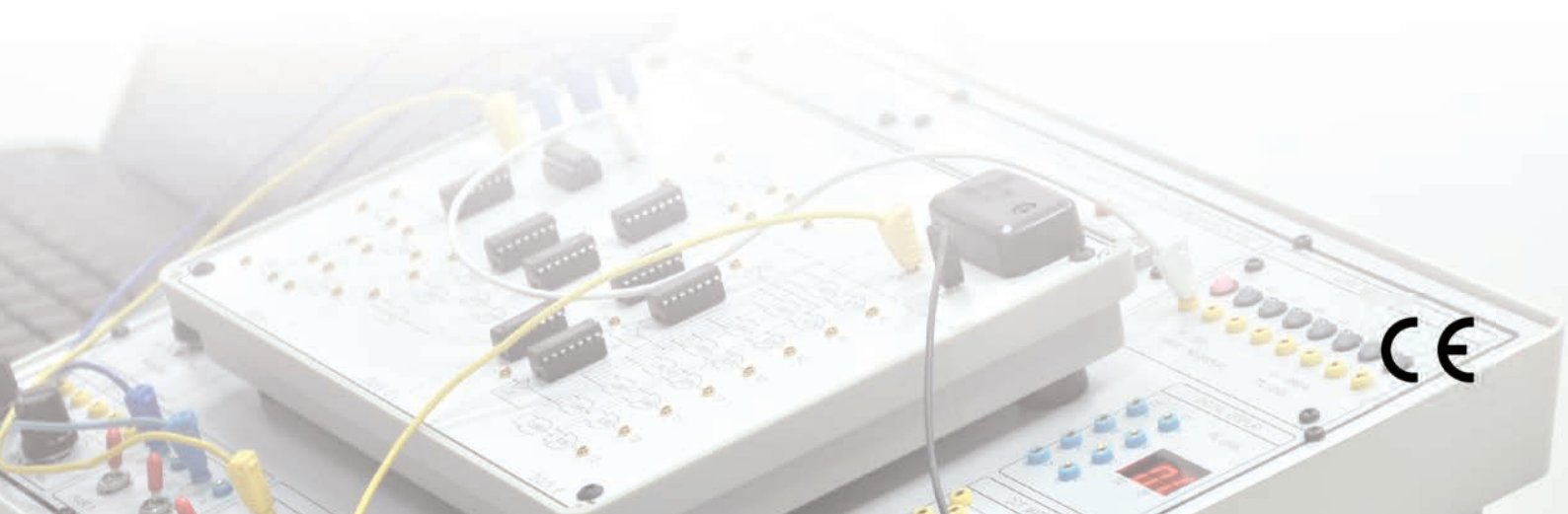
# ETS-8000A

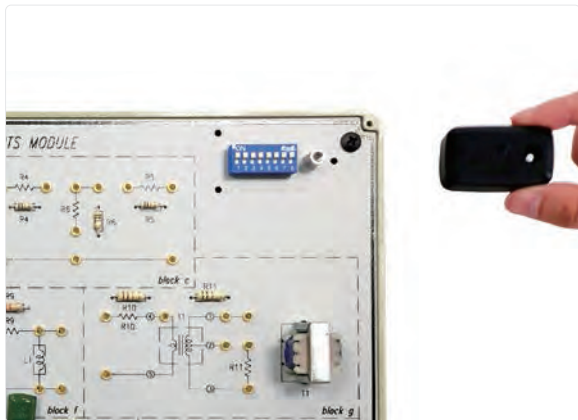
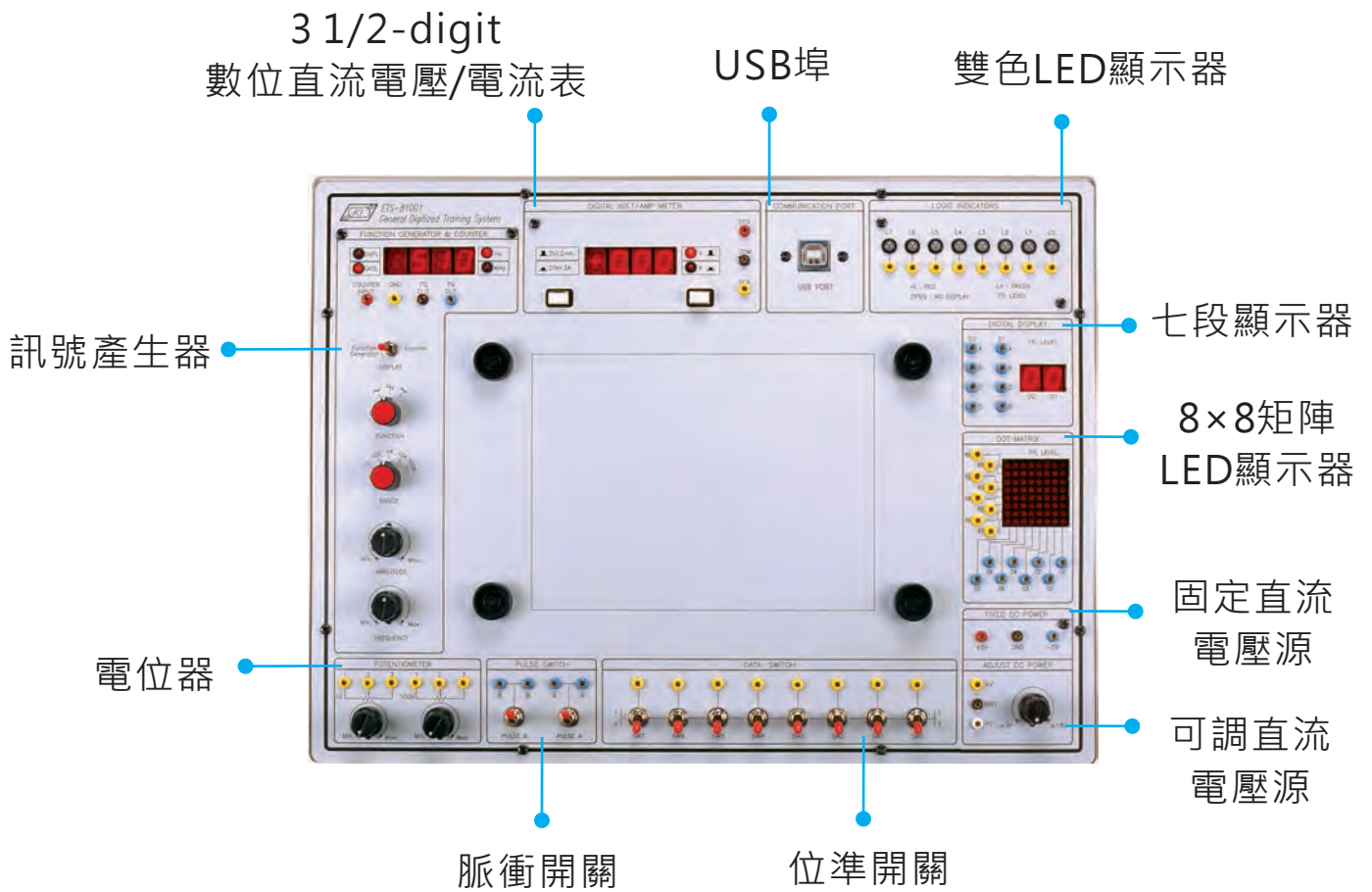
## 通用數位化實驗系統



ETS-8000A是一套基礎數位邏輯實驗系統，結合了實驗電路、實驗器及軟硬體的模擬軟體，提供初學者完整的學習課程。

主機上包含電源供應器、信號產生器、測量儀器等，方便使用者操作，提高學習效率。



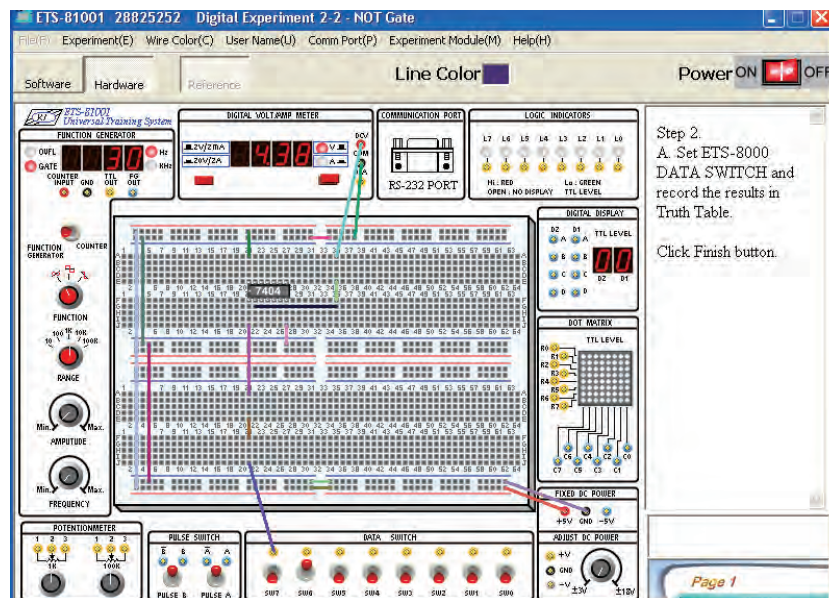


- ◆ 每塊實驗模組具有一只八位元DIP開關，使用者可以透過此開關來練習故障排除。



- ◆ 提供完整的實驗手冊及教學手冊，包含組合邏輯、順序邏輯等實驗內容。

## ● 強大的電路模擬軟體



### 軟體模擬

- ◆ 完整模擬在ETS-8000A實驗平台的數位邏輯動作狀態
- ◆ 具實驗步驟提示
- ◆ 透過軟體自動判斷電路連接是否正確
- ◆ 紀錄實驗結果

### 硬體模擬

- ◆ 透過USB埠，接收ETS-8000A實驗平台的操作訊號
- ◆ 從螢幕上顯示如何接線及步驟提示
- ◆ 自動判斷實驗結果是否正確

## ● 實驗內容

- ◆ 基本邏輯閘
- ◆ 組合邏輯實驗
- ◆ 加(減)法器的實驗
- ◆ 解碼編碼器與七段顯示器
- ◆ 多工器與解多工器
- ◆ 正反器(一)
- ◆ 正反器(二)
- ◆ 計數器
- ◆ 數位邏輯應用

